

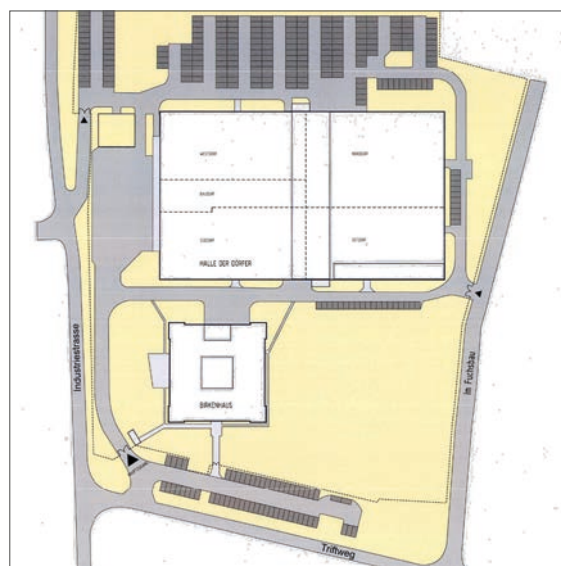
Flüchtlingsunterkunft Triftweg

MACHBARKEITSSTUDIE



BESCHREIBUNG

Bei dem Projekt handelte es sich um eine Machbarkeitsstudie für den Landkreis Oberhavel zu einer nördlich von Berlin gelegenen Flüchtlingsunterkunft in Birkenwerder. Untersucht wurde eine maximal mögliche Unterbringung in einem ehemaligen Verwaltungs- und Produktionsgebäudeensemble unter Berücksichtigung allgemein anerkannter Sozial- und Hygienestandards. Da es sich bei dem Bauvorhaben um eine Maßnahme handelt, bei der der Einsatz von technischer Gebäudeausrüstung und die Sicherstellung des Brand-schutzes im Bestand notwendig ist, wurde vonseiten der Objektplanung eine enge Verzahnung mit den Fachplanern vorgenommen.



Lageplan

STANDORT

Triftweg 21
16547 Birkenwerder

AUFTRAGGEBER

Landkreis Oberhavel
Adolf-Dechert-Straße 1
16515 Oranienburg

LEISTUNGSSCHWERPUNKTE

- SKP-A: LP 1, § 34 HOAI
- SKP-G: LP 1, § 55 HOAI
- SKP-I: LP 1, § 51 HOAI
- FSB: LP 1 gem. AHO

PLANUNGSBETEILIGTE

- SKP-A: Dipl.-Ing. Robert Specht
Arno Elbert
- SKP-G: B.Eng. Gino Drewitz
- SKP-I: Dipl.-Ing. Bernd Kaiser
- FSB: Dipl.-Ing. Wolfram Dudenhausen

PLANUNGS- UND AUSFÜHRUNGSZEITRAUM

11/2015

BAUKOSTEN

ca. 6,3 Mio. € (brutto)



LEISTUNGSSPEKTRUM

Die Beratungsleistungen umfassten die Erstellung einer Baubeschreibung, die Erstellung eines Planungskompodiums, die Erstellung von Belegungs- und Nutzungsplänen anhand von maßstäblichen Grundrisszeichnungen, einer detaillierten Raumnutzungsübersicht und der Ermittlung eines Kostenrahmens.

In dem Verwaltungsgebäude wurden für die Bestandsbüroräume sehr behutsame Maßnahmen vorgeschlagen, damit eine spätere Rückführung zu einer Büro- und Verwaltungsnutzung ohne große Eingriffe erfolgen kann.



Produktionshalle

Für die Bewohner der Produktionshalle wurden als Haus-in-Haus-Lösung Container- oder Leichtbaumodule mit einer Standardausstattung vorgesehen. Eine Nutzung vorhandener Gebäudebereiche ermöglicht mit modularen Ergänzungen minimalinvasiv Sanitär-einrichtungen, Wäsche- und Küchenbereiche.

Eine sukzessive, sowie wirtschaftliche und zeitlich kompakte Umsetzung hatte bei der Studie eine hohe Priorität. Bei der Darstellung des Kostenrahmens wurden für beide Hauptgebäude die Kostengruppen 200 bis 700 einschließlich der ganzheitlichen Darstellung der Ausstattung für Bewohner-, Sozial- und Verwaltungszimmer erfasst.

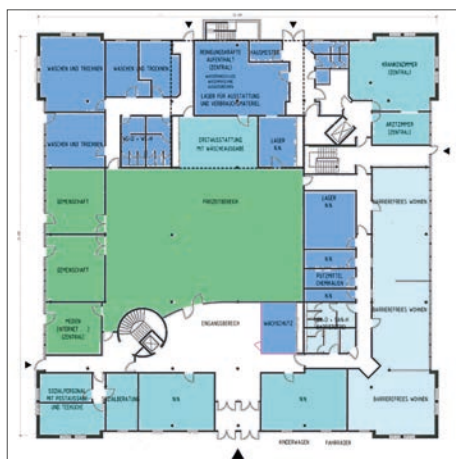
**SPECHT KALLEJA + PARTNER
ARCHITEKTEN GmbH**
Generalplanung, Entwurf, Bauleitung
Ausschreibung, Vergabe, Projekt-
steuerung

Keplerstraße 8-10 · 10589 Berlin
Tel.: +49 30 290 277 - 300
Fax: +49 30 290 277 - 999
service@skp-architekten.com
www.bauwerkplan.com

Geschäftsführer
Dipl.-Ing. Robert Specht
Dipl.-Ing. (FH) Vinzent Fliegner
Dr.-Ing. Hartmut Kalleja

Amtsgericht Berlin Charlottenburg
HRB 42419 · USt-IdNr. DE136568247

Commerzbank AG
BIC: COBADEFFXXX
IBAN: DE39 1004 0000 0179 8990 00



Verwaltung Erdgeschoss



Verwaltung Regelgeschoss