

FASSADENSANIERUNG

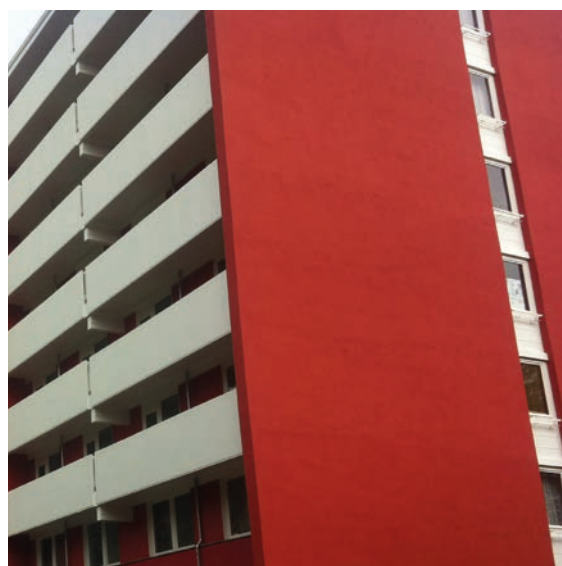
FASSADENSANIERUNG UND BETONINSTANDSETZUNG



BESCHREIBUNG

Bei dem bestehenden Gebäude in der Einbecker Straße 85 in 10315 Berlin-Lichtenberg, handelt es sich um ein achtgeschossiges Gebäude vorwiegend zur Nutzung als Seniorenheim.

Aufgrund der Gebäudeabmessung sowie der Höhe des obersten Aufenthaltsraumes von ca. 20,20m ist das Gebäude gem. § 2, Abs. 3 BauO Bln in die Gebäudeklasse 5 einzustufen. Das Gebäude ist nach § 2 (4), 3 BauO Bln ein Sonderbau. Beurteilungsgrundlage bildet die Bauordnung Berlin. Im Jahr 2012 (Los 1) wurden ausschließlich Maßnahmen an der straßenseitigen Fassade und an beiden Giebelseiten ausgeführt. Die vorgesehenen Maßnahmen an der hofseitigen Fassade (Los 2) wurden im Jahr 2014 ausgeführt.



sanierte Fassadenansicht

STANDORT

Einbeckerstraße 85
10315 Berlin-Lichtenberg

BAUHERR

Verbund Lichtenberger Seniorenheime
Einbeckerstraße 85
10315 Berlin

LEISTUNGSSCHWERPUNKTE

- SKP-A: LP 1-3, § 15 HOAI
LP 5-8, § 15 HOAI
- SKP-I: LP 5-8, § 15 HOAI

PLANUNGSBETEILIGTE

- SKP-A: Dipl.-Ing. (FH) Katrin Glatzer
Dipl.-Ing. (FH) Ayse Spritulla
Dipl.-Ing. Marcin Szumilas
- SKP-I: Dipl.-Ing. Andreas Denkel

PLANUNGS- UND AUSFÜHRUNGSZEITRAUM

Los 1: 03/2012 - 11/2012
Los 2: 2014

BAUKOSTEN

Los 1: 800.000 € (brutto)
Los 2: 800.000 € (brutto)



Giebelansicht



straßenseitige Ansicht



