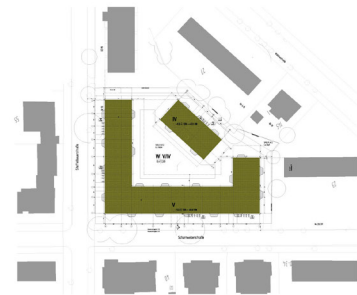
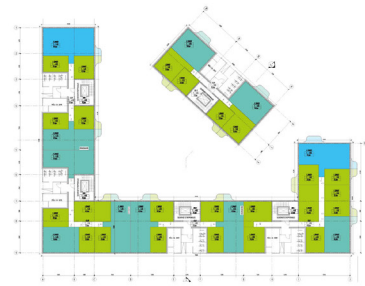


NEUBAU EINER WOHNANLAGE

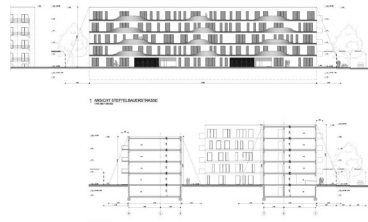
PLANUNG



LAGEPLAN



ERDGESCHOSS



ANSICHT / SCHNITT



REGELGESCHOSS

FAKTEN

Projektanschrift:

Steffelbauerstraße 16 1
2459 Berlin

Auftrag durch:

DaKaRo Immobilien GmbH und Co.KG
Hauptstraße 92 - 93
12159 Berlin

Planungszeitraum:

11/2014 - 12/2015

Baukosten:

keine Angabe

Planungsbeteiligte:

SKP-A: Dipl.-Ing. Marcel Lasnia (PL)
SKP-A: Dipl.-Ing. Robert Specht
SKP-A: Arno Elbert

Leistungsschwerpunkte:

SKP-A: LP1-2, §34 HOAI

BESCHREIBUNG

Bei dem Projekt handelte es sich um eine Bauvoranfrage im Rahmen der Leistungsphase 2 (Vorplanung) für eine Investorengemeinschaft zu der Neunutzung des Geländes einer ehemaligen Poliklinik in Berlin-Oberschöneweide. Das ca. 5.555 m² große Grundstück sollte unter Berücksichtigung nachbarschutzrechtlicher Belange städtebaulich und wirtschaftlich verträglich einer Wohnnutzung zugeführt werden.

LEISTUNGSSPEKTRUM

Die Planung sah zwei Baukörper mit innen liegendem Hofbereich vor. Die Baukörper haben dabei straßenseitig die Fluchten der benachbarten Bebauungen bzw. die Grundstücksgrenze aufgenommen und wiesen fünf bzw. bei dem Hofgebäude vier Obergeschosse auf. Es waren Wohnungen, die über Treppenhäuser und Aufzüge erschlossen werden, in variabler Größe vorgesehen.

Die Planungsleistungen umfassten die Erstellung einer Baubeschreibung, die Erstellung von Grundrissen, Schnitten und Ansichten, die Erstellung eines Lageplans sowie von allen relevanten Formularen, sowie die zugehörigen Vorabstimmungen mit den zuständigen Fachverwaltungen des Bezirks.