

RÖMISCHER HOF – MIETEINHEIT KEBEKUS

BÜROAUSBAU



Abb. 1.: Innenwand mit Firmenlogo

FAKTEN

Projektanschrift:

Unter den Linden 10
10117 Berlin

Auftrag durch:

VIVICO Real Estate GmbH

Planungszeitraum:

05/2009 - 08/2009

Baukosten:

264.000. € netto

Planungsbeteiligte:

SKP-A: Dipl.-Ing. Katharina Gajewski
Dipl.-Ing. (FH) Katrin Glatzer
SKP-G: Dipl.-Ing. Dirk Hetmainczyk
Dipl.-Ing. Volkmar Heuer

Leistungsschwerpunkte:

SKP-A: LP 1 - 8, §33 HOAI
SKP-G: LP 1 - 8, §53 HOAI

BESCHREIBUNG

Die komplette Fläche des Mietbereiches 3 im 4. OG steht dem Mieter für eine Büronutzung zur Verfügung. Ausgebildet wurde der Mietbereich als Büro in Raumzellenstruktur und als offener Bibliotheksbereich. Da der Mietbereich mit einer kleineren Gesamtgröße als 400 m² Bruttogrundfläche ausgebildet wurde, waren keine notwendigen Flure erforderlich.

Nach dem Umbau standen den Mietern neben den Büro- und Flurbereichen auch eine Empfangs- und Wartezone, ein Serverraum sowie ein Bibliotheksbereich zur Verfügung.



Abb. 2.: Bestandssituation: leere Büroeinheit

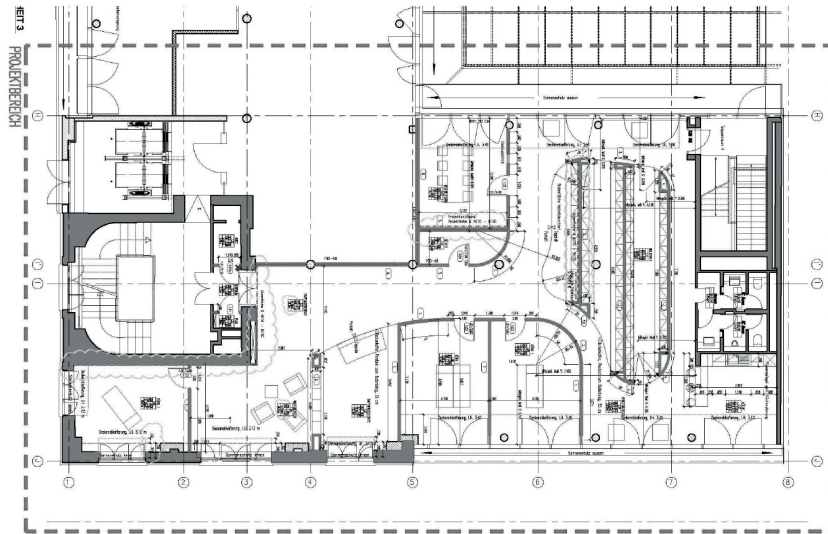


Abb. 3: Grundriss der Büroeinheit

LEISTUNGSSPEKTRUM

Durch verschiedene Oberbeläge für die einzelnen Bereiche wie Parkett, Linoleumbelag und Teppichboden, wurden differenzierte und den einzelnen Nutzungen angepasste Atmosphären und Zonen geschaffen.

Die Fenster entlang der Straßenseite verfügen nach dem Umbau nun über einen innen liegenden Rollscreen bzw. außen liegende elektromotorisch betriebene Raffstoreanlagen. Die Fassade im Bereich des Innenhofes besitzt einen außen liegenden Blendschutz-Raffstore.

Auch die Beleuchtung wurde an die Bedürfnisse der Mieter angepasst, sie besteht aus einer Grund- und Sicherheitsbeleuchtung. Für eine individuelle, durch den Mieter herzustellende Arbeitsplatzausleuchtung wurden in den Elektranen schaltbare Steckdosen vorgesehen. Des Weiteren wurden im gesamten Mietbereich Einbauspotstrahler eingesetzt.

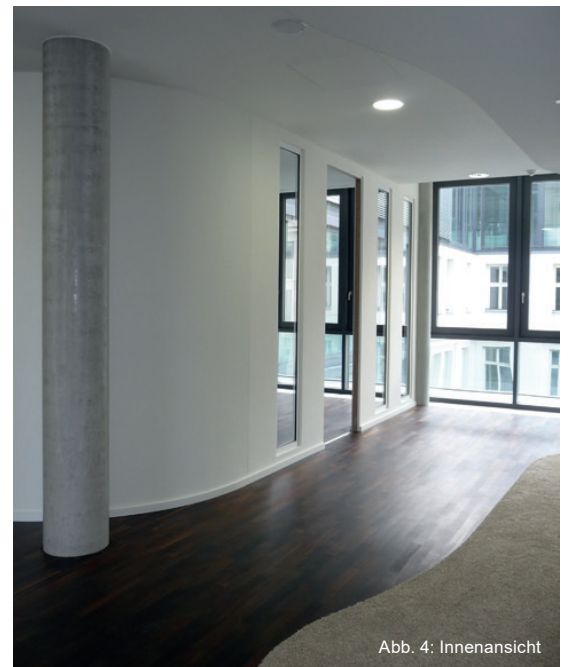


Abb. 4: Innenansicht